

Ausschreibungstext

Die Platten schaffen schnelle, flexible, stabile und zeitgleich bodenschonende Zufahrtswege und Untergründe für Maschinen und Fahrzeuge.

MOBILE FAHRSTRASSEN FÜR JEDES PROJEKT

Baustraße / Bodenschutz erstellen (PE-Platten) Baustraße / Bodenschutz herstellen, aus PE-Kunststoff Platten für maximale Traktion mit Rutschhemmender Profilierung und mit verschiebesicherer Verbindung(Verschraubbar) als zugelassenes Plattensystem, zur direkten Verlegung auf der Geländeoberfläche. Flächenbildung nach Erfordernis, gemäß Plan. Baustraße / Bodenschutz für Anlieferverkehr bzw. Materialtransport. Belastung der Bodenschutzplatten geeignet für LKW, Fahrzeuge mit Radlasten von bis zu 12 Tonnen Achslast herstellen (Lieferrn und Montieren) Vorhalten (Mietzeitraum) und wieder aufnehmen.

Die Mobile Baustraße, einschließlich erforderlicher Ausweichstellen, Wendestellen und Stellflächen herstellen. Breite, Länge und Aufbau der mobilen Baustraße entsprechend Baustellenanforderung;

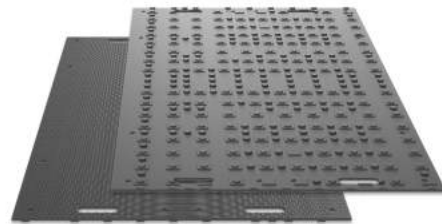
Systema Public (PVC)

800 x 1200 x 22 mm



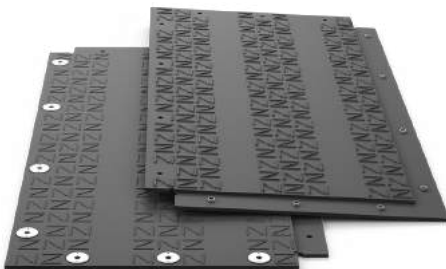
varioMAT 1 (PE light)

1200 x 2400 x 17 mm



varioMAT 2 (PE medium)

2000 x 1000 x 31 mm



varioMAT 3 (PE heavy)

2000 x 3000 x 46 mm

