

LOUER
ACHETER
SERVICE

Z G S
Mobile Straßen

Systemes de protection des sols temporaires et mobiles

Informations sur les produits et données techniques

Domaines d'utilisation de nos produits pour la protection mobile des sols :



Transports de
charges lourdes



Passerelles
temporaires



Concerts et
événements



Sols esthétiques
pour événements



Surfaces
d'installation mobiles
pour grues



Construction de
lignes



Places de
parking mobiles



Logistique
mobile



Construction de
centrales
éoliennes



Planchers de
tentes



Construction de routes
et voies d'accès



Projets spéciaux

SYSTEMA Flex

Matériau:

Plastic recylate

Dimensions:320 mm (longueur des bords) x
40 mm**Poids par plaque env. :**

3,2 kg

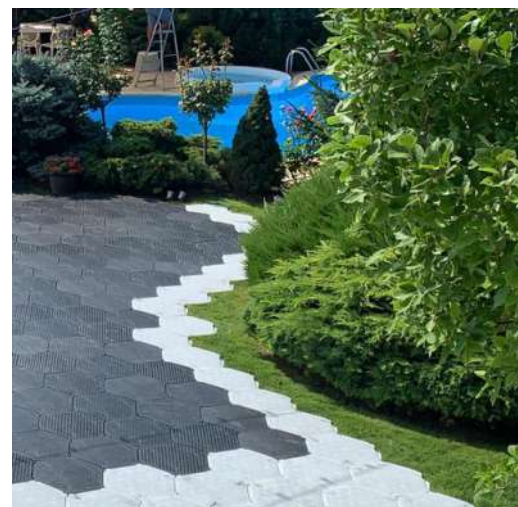
Couleur:

vert

Load capacity:

7,5t

(selon le substrat)

Transport poids lourd:16 pallets (1.030m²)0,27m²**Areas of application:***Places de
parking mobiles**Concerts et
événements**Planchers de
tentes**Passerelles
temporaires**Logistique
mobile**Sols esthétiques
pour événements*

**SYSTEMA
Classic****Matériau:**

break-proof polyethylene

Dimensions:

492 x 492 x 34

Poids par plaque env. :

1,48 kg

Couleur:

Gris

Load capacity:

2t

(selon le substrat)

Transport poids lourd:24 pallets (1.200m²)0.24m²**Areas of application:***Places de parking mobiles**Concerts et événements**Planchers de tentes**Passerelles temporaires**Logistique mobile**Sols esthétiques pour événements*

SYSTEMA
Drain**Matériau:**

break-proof polyethylene

Dimensions:

492 x 492 x 34

Poids par plaque env. :

1,48 kg

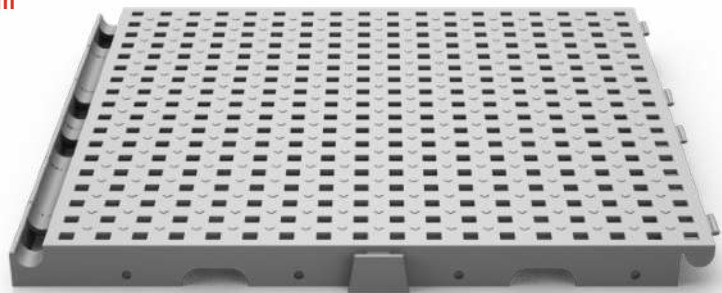
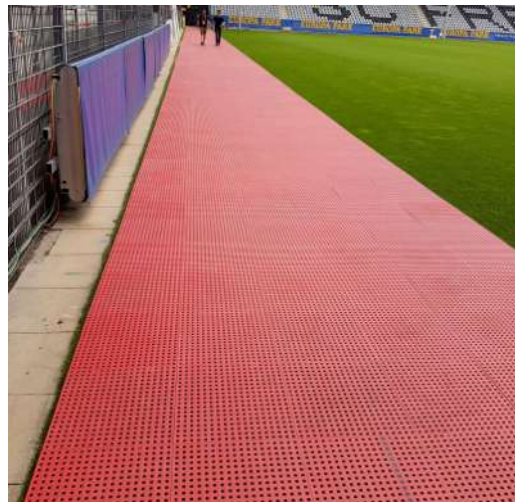
Couleur:

Gris

Load capacity:

2t

(selon le substrat)

Transport poids lourd:24 pallets (1.200m²)0.24m²**Areas of application:***Places de parking mobiles**Concerts et événements**Planchers de tentes**Passerelles temporaires**Logistique mobile**Sols esthétiques pour événements*

SYSTEMA
Cargo**Matériau:**

recycled PVC

Dimensions:

1200 x 800 x 43

Poids par plaque env. :

Approx. 32 kg

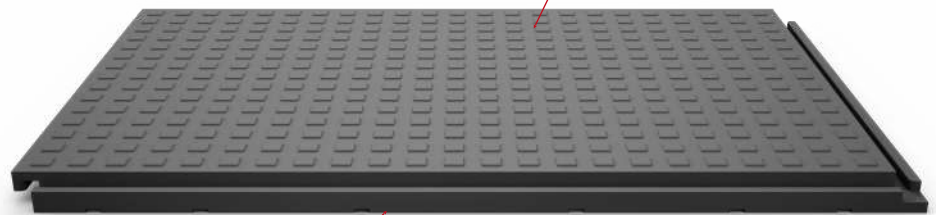
Surface:2 mm profile, one-sided
black-coloured**Load capacity:**

40t

(selon le substrat)

Transport poids lourd:1. 200 pcs (1.050m²)0.88m²

Profile 2mm

Overlap
panel**Areas of application:***Places de
parking mobiles**Concerts et
événements**Planchers de
tentes**Passerelles
temporaires**Logistique
mobile**Construction de routes
et voies d'accès*

**SYSTEMA
Public****Matériau:**

recycled PVC

Dimensions:

1200 x 800 x 22

Poids par plaque env. :

Approx. 20 kg

Surface:

Reliefs de 2 mm sur une face

Sans reliefs sur l'autre face

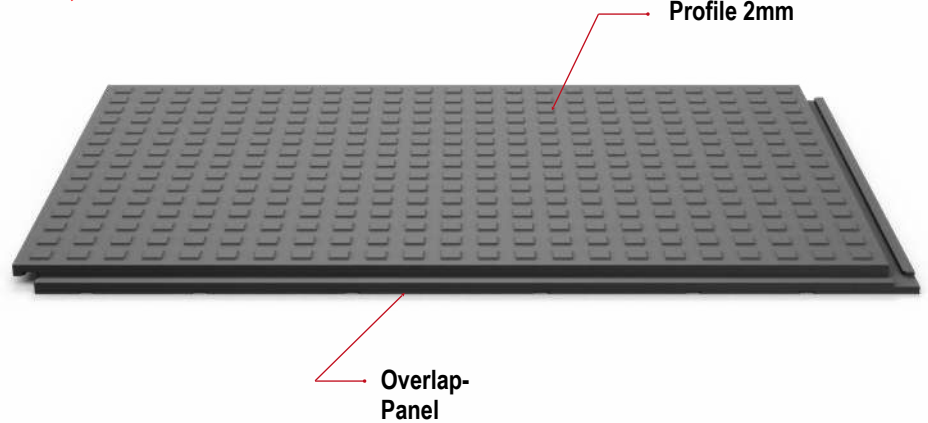
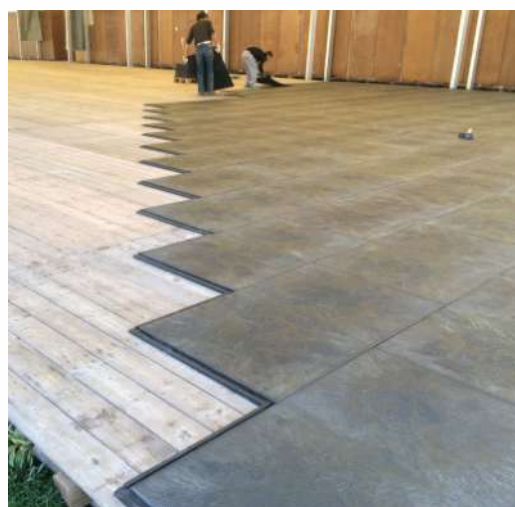
Load capacity:

20t

(selon le substrat)

Transport poids lourd:1. 050 pcs (924m²)0,88m²

Profile 2mm

**Areas of application:***Places de parking mobiles**Concerts et événements**Planchers de tentes**Passerelles temporaires**Logistique mobile*

VARIO
matbasic

Matériau:

Polyéthylène, high molecular

Dimensions:

1000 x 2000 x 12

Poids par plaque:

Approx. 22 kg

Surface:

Rainurage antidérapant sur une face

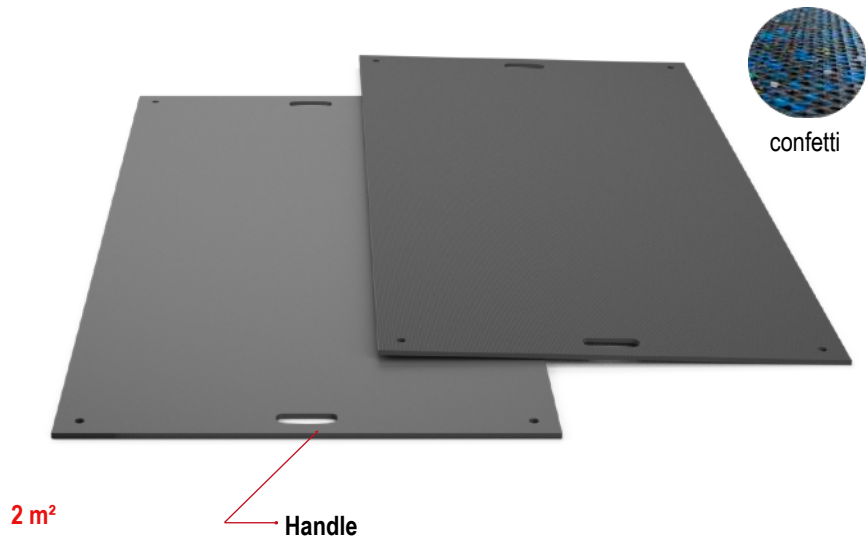
Sans reliefs sur l'autre face

Poids supporté env.: 50t

(selon le substrat)

Transport poids lourd:

1050 pcs (2100m²)



Domaines d'utilisation:



Construction de routes
 et voies d'accès



Concerts et
 événements



Passerelles
 temporaires



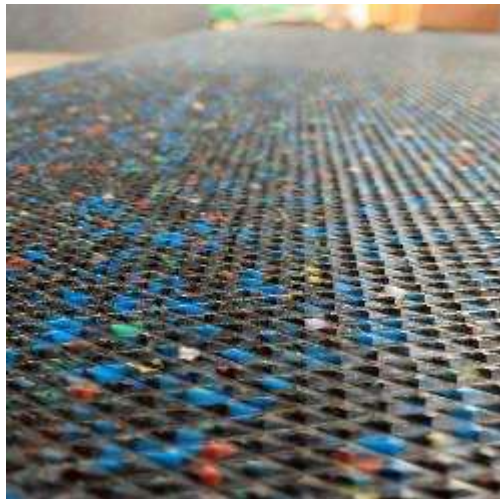
Logistique
 mobile



Construction de
 lignes



Places de
 parking mobiles



VARIO mat mini

Matériau:

Polyéthylène à haut poids moléculaire

Dimensions:

600 x 2000 x 17

Poids par plaque env. :

13,5 kg

Surface:

Reliefs de 5 mm sur une face
Rainurage antidérapant sur l'autre face

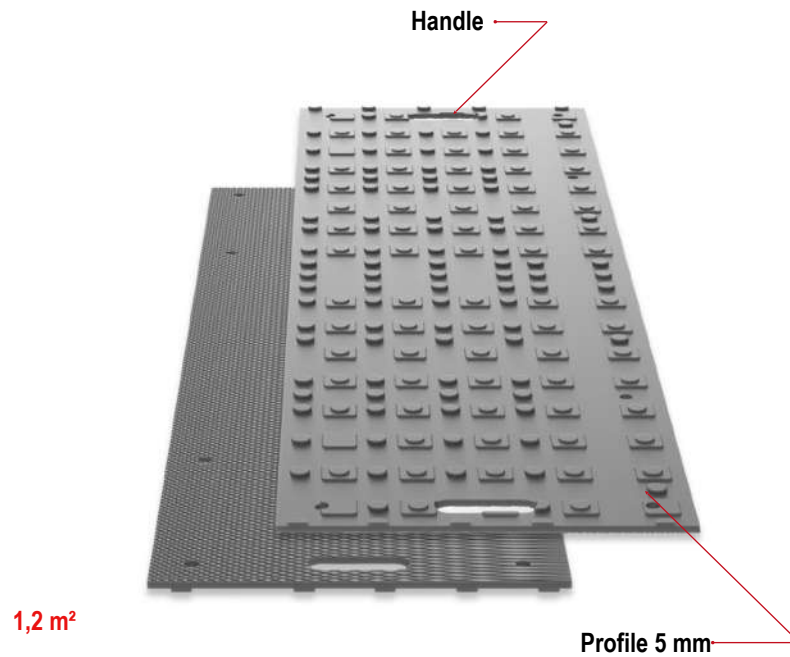
Load capacity:

30t

(selon le substrat)

Transport poids lourd:

1620 pcs (1944²)



Domaines d'utilisation :



Construction de routes et voies d'accès



Concerts et événements



Passerelles temporaires



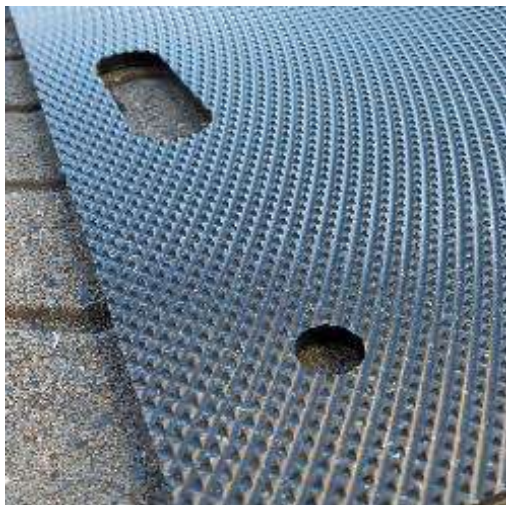
Logistique mobile



Construction de lignes



Places de parking mobiles



**VARIO
 mat 1**

Matériau:

Polyéthylène à haut poids moléculaire

Dimensions:

1200 x 2000 x 17

Poids par plaque env.:

30 kg

Surface:

Reliefs de 5 mm sur une face
 Rainurage antidérapant sur l'autre face

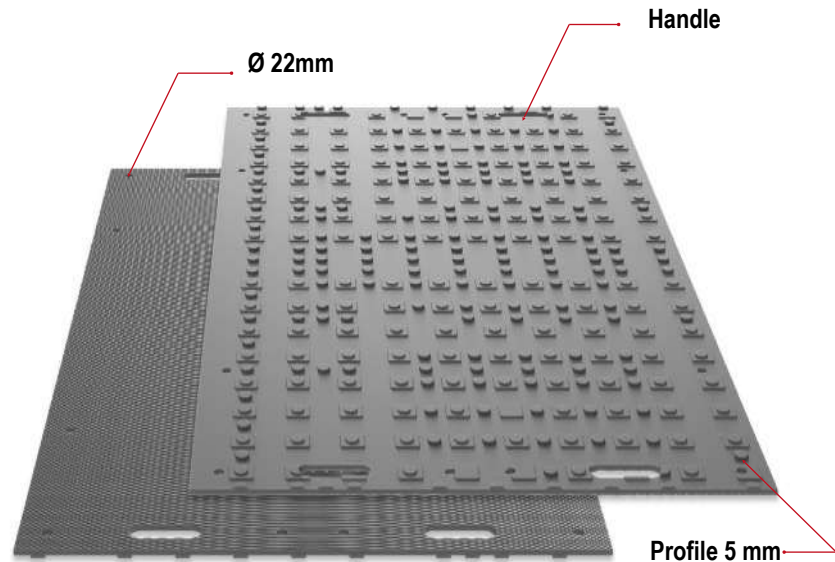
Poids supporté env.:

60t

(selon le substrat)

Transport poids lourd:

750 pcs (1800m²)



2,4m²

Domaines d'utilisation :



Construction de routes et voies d'accès



Concerts et événements



Passerelles temporaires



Logistique mobile



Construction de lignes



Places de parking mobiles



**VARIO
mat 1+****Matériau:**

Polyéthylène à haut poids moléculaire

Dimensions:

1200 x 2400 x 17

Poids par plaque env.:

36 kg

Surface:

Reliefs de 5 mm sur une face
Rainurage antidérapant sur l'autre face

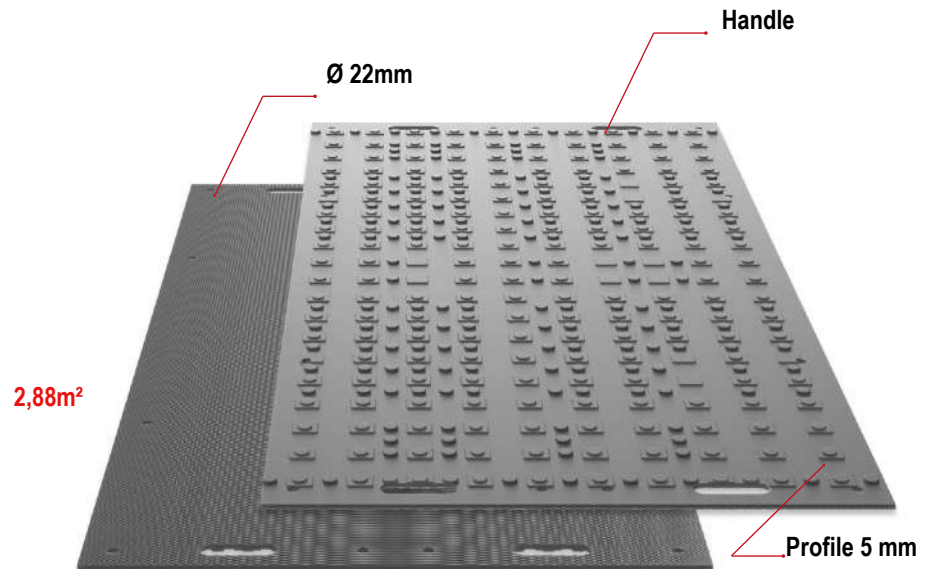
Poids supporté env.:

80t

(selon le substrat)

Transport poids lourd:

600 pcs (1728m²)

**Domaines d'utilisation :**

Construction de routes et voies d'accès



Concerts et événements



Passerelles temporaires



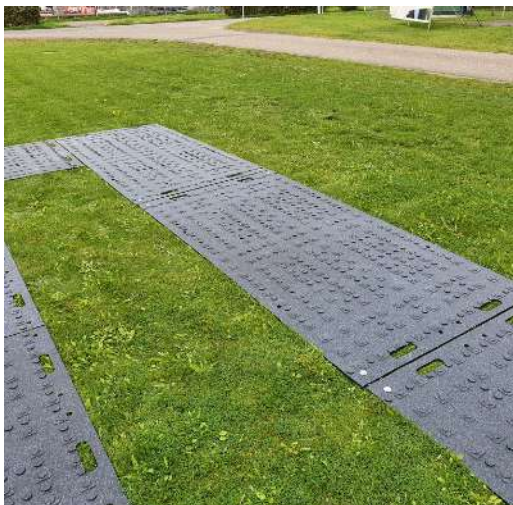
Logistique mobile



Construction de lignes



Places de parking mobiles



**VARIO
 mat₂**

Matériau:

Polyéthylène à haut poids moléculaire

Dimensions:

1000 x 2000 x 31,5

Poids par plaque env.:

40,5 kg

Surface:

Reliefs de 5 mm sur une face
 Reliefs de 2,5 mm sur l'autre face

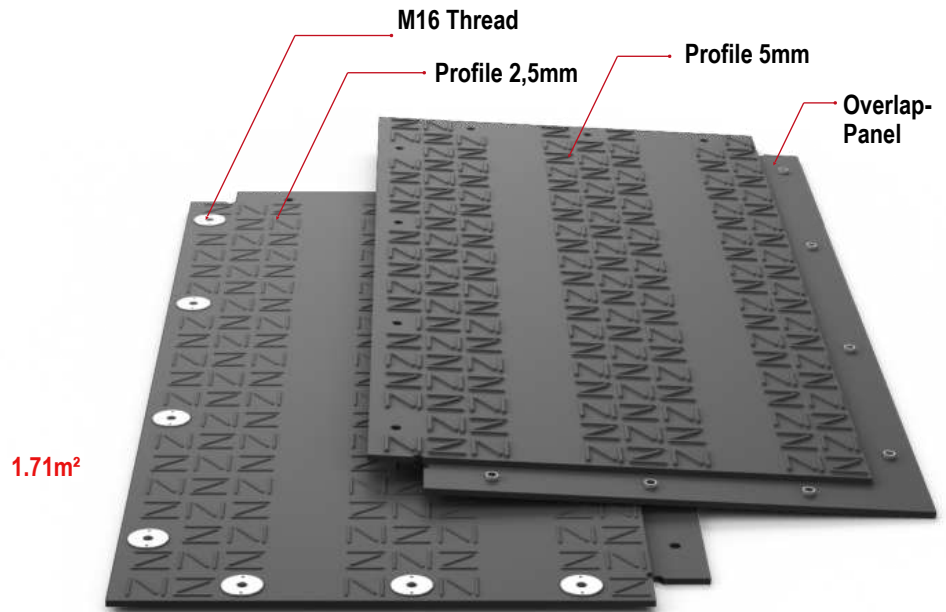
Poids supporté env.:

130t

(selon le substrat)

Transport poids lourd:

540 pcs (923m²)



Domaines d'utilisation :



Surfaces d'installation mobiles pour grues



Transports de charges lourdes



Logistique mobile



Construction de centrales éoliennes



Passerelles temporaires



Construction de routes et voies d'accès



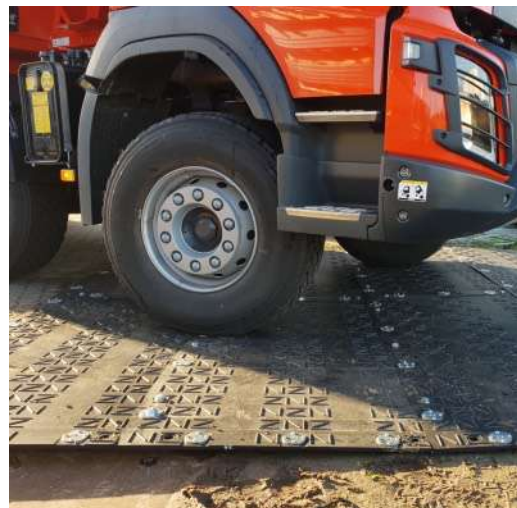
Construction de lignes



Concerts et événements



Places de parking mobiles



**VARIO
 mat2AS**

Matériau:

Polyéthylène à haut poids moléculaire

Dimensions:

1000 x 2000 x 29

Poids par plaque env.:

40,5 kg

Surface:

Reliefs de 5 mm sur une face
 Rainurage antidérapant sur l'autre face

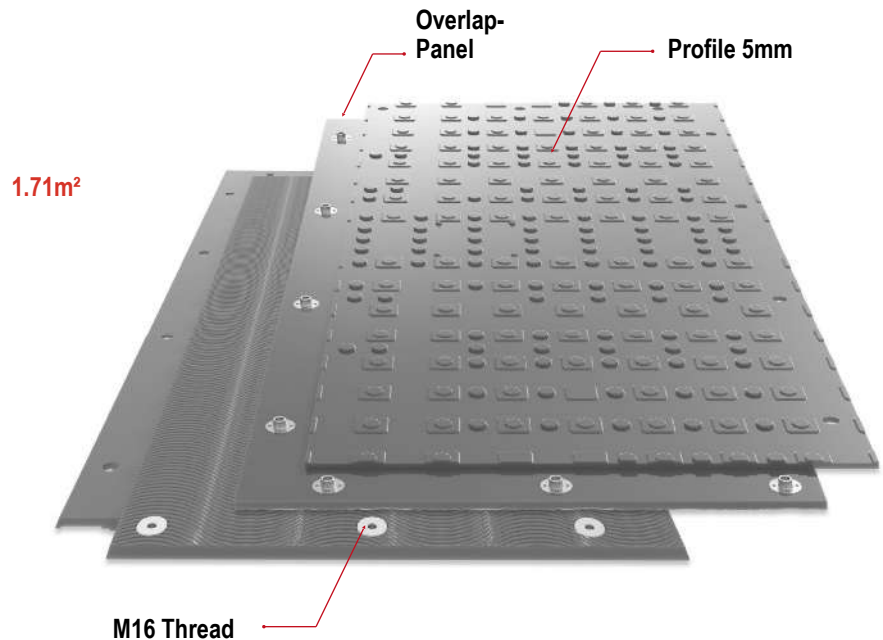
Poids supporté env.:

130t

(selon le substrat)

Transport poids lourd:

540 pcs (923m²)



Domaines d'utilisation :



Surfaces d'installation mobiles pour grues



Transports de charges lourdes



Logistique mobile



Construction de centrales éoliennes



Passerelles temporaires



Construction de routes et voies d'accès



Construction de lignes



Concerts et événements



Places de parking mobiles



**VARIO
 mat3**

Matériau:

Polyéthylène à haut poids moléculaire

Dimensions:

2000 x 3000 x 45,5

Poids par plaque env.:

Approx. 221 kg

Surface:

Reliefs de 5 mm sur une face
 Reliefs de 2,5 mm sur l'autre face

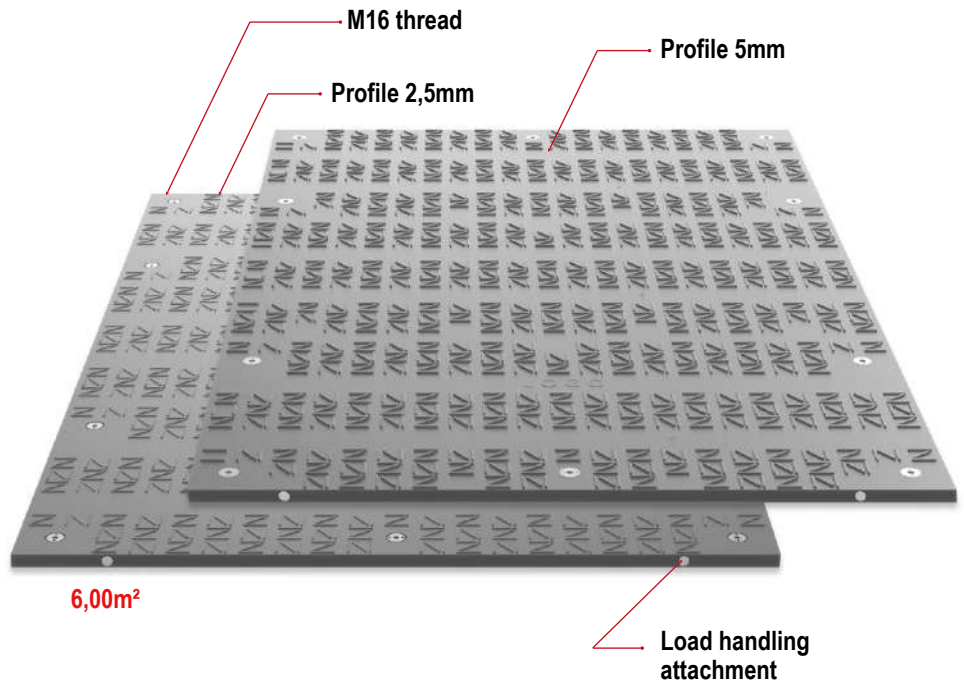
Poids supporté env.:

150t

(selon le substrat)

Transport poids lourd:

100 pcs (600m²)



Domaines d'utilisation :



Surfaces d'installation mobiles pour grues



Transports de charges lourdes



Logistique mobile



Construction de centrales éoliennes



Passerelles temporaires



Construction de routes et voies d'accès



Construction de lignes



Concerts et événements



Places de parking mobiles



VARIO
 mat3OL AS

Matériau:

Polyéthylène à haut poids moléculaire

Dimensions:

2000 x 3000 x 43

Poids par plaque env.:

221 kg

Surface:

Reliefs de 5 mm sur une face
 Rainurage antidérapant sur l'autre face

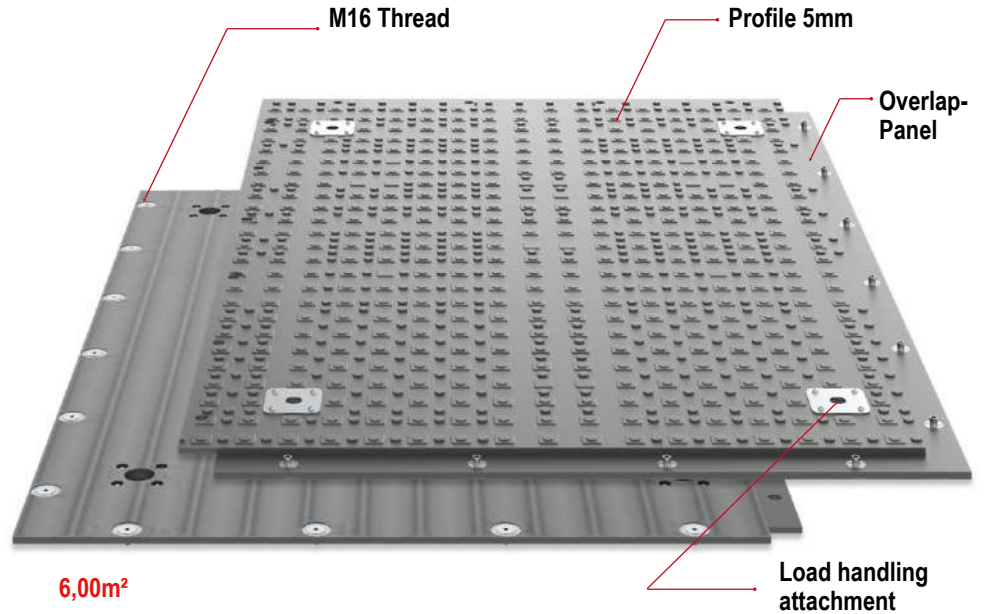
Poids supporté env.:

150t

(selon le substrat)

Transport poids lourd:

100 pcs (600m²)



Domaines d'utilisation :



Surfaces d'installation mobiles pour grues



Transports de charges lourdes



Logistique mobile



Construction de centrales éoliennes



Passerelles temporaires



Construction de routes et voies d'accès



Construction de lignes



Concerts et événements



Places de parking mobiles



**VARIO
 mat4**

Matériau:

Polyéthylène à haut poids moléculaire

Dimensions:

2110 x 4110 x 45,5

Poids par plaque env.:

354 kg

Surface:

Reliefs de 5 mm sur une face
 Reliefs de 2,5 mm sur l'autre face

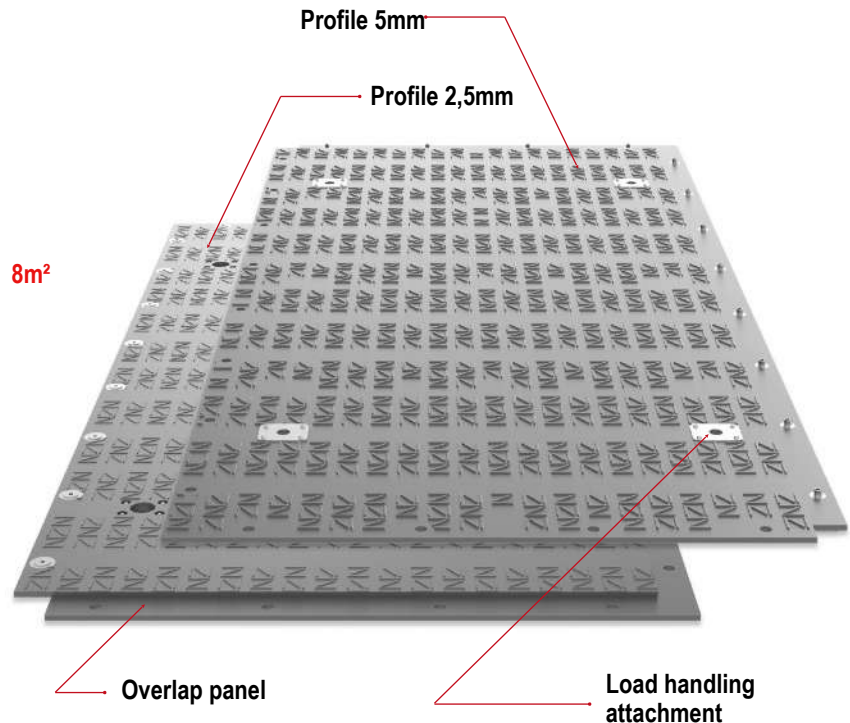
Poids supporté env.:

260t

(selon le substrat)

Transport poids lourd:

50 pcs (400m²)



Domaines d'utilisation :



Surfaces d'installation mobiles pour grues



Transports de charges lourdes



Logistique mobile



Construction de centrales éoliennes



Passerelles temporaires



Construction de routes et voies d'accès



Construction de lignes



Concerts et événements



Places de parking mobiles



**VARIO
 mat F**

Matériau:

Polyéthylène à haut poids moléculaire

Dimensions:

2400 x 3000 x 32,5

Poids par plaque env.:

210 kg

Surface:

Reliefs de 5 mm sur une face
 Sans reliefs sur l'autre face

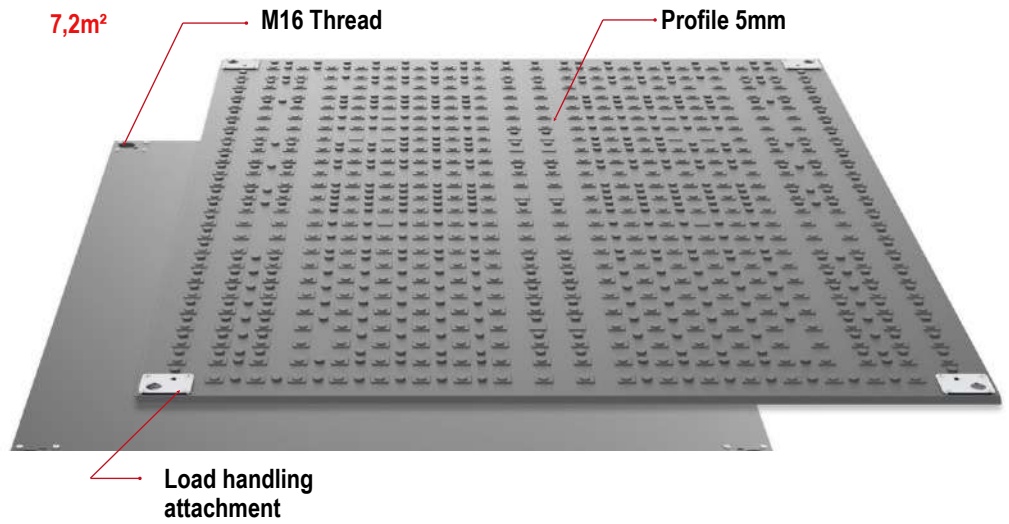
Poids supporté env.:

130t

(selon le substrat)

Transport poids lourd:

100 pcs (720m²)



Domaines d'utilisation :



Surfaces d'installation mobiles pour grues



Transports de charges lourdes



Logistique mobile



Construction de centrales éoliennes



Passerelles temporaires



Construction de routes et voies d'accès



Construction de lignes



Concerts et événements



Places de parking mobiles



**VARIO
 matTT**

Matériau:

Polyéthylène à haut poids moléculaire

Dimensions:

3000 x 2500 x 35,5 (incl. profile)

Poids par plaque env.:

288 kg

Surface:

Reliefs de 5 mm sur une face
 Rainurage antidérapant sur l'autre face

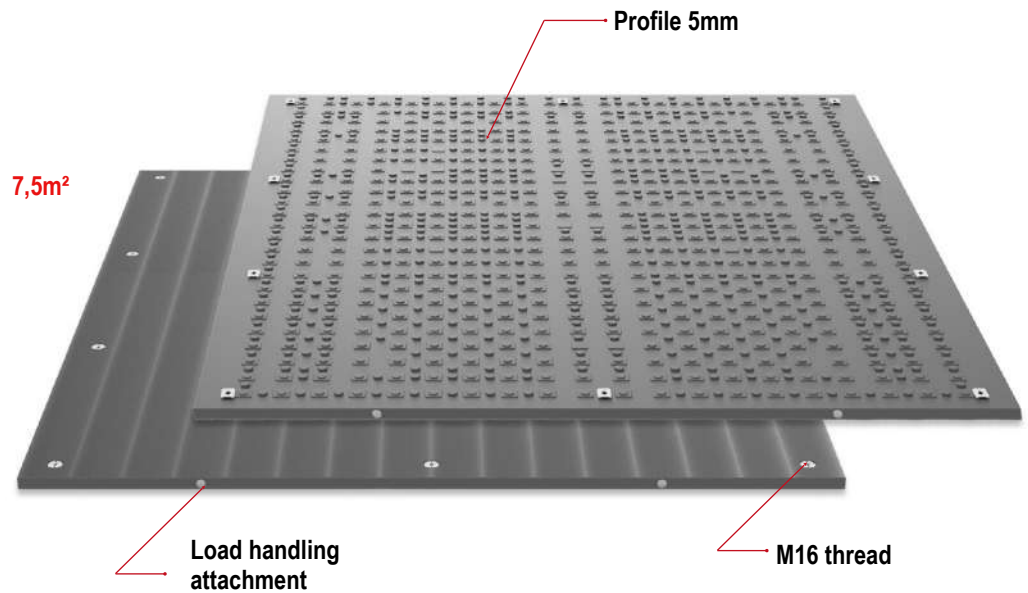
Poids supporté env.:

160t

(selon le substrat)

Transport poids lourd:

80 pcs (600m²)



Domaines d'utilisation :



Surfaces d'installation mobiles pour grues



Transports de charges lourdes



Logistique mobile



Construction de centrales éoliennes



Passerelles temporaires



Construction de routes et voies d'accès



Construction de lignes



Concerts et événements



Places de parking mobiles



**Dispositif de levage**

Capacité de charge 4 pcs : 500 kg

Capacité de charge 1 pce : 170 kg

Ce dispositif de levage doit être utilisé pour les modèles suivants :

varioMAT 3

varioMAT TT

**Dispositif de levage**

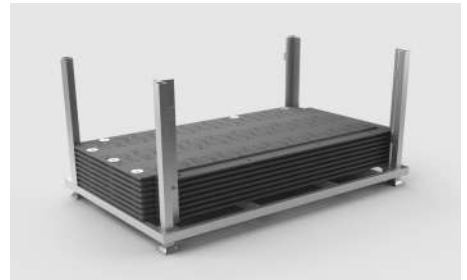
Capacité de charge 4 pcs : 500 kg

Capacité de charge 1 pce : 170 kg

Ce dispositif de levage doit être utilisé pour les modèles suivants :

varioMAT F

varioMAT 4

**Palette à montants**

Les palettes à montants constituent un système de stockage flexible.

disponible pour

varioMAT 1+

varioMAT 2

varioMAT basic

**Vis et rondelles**

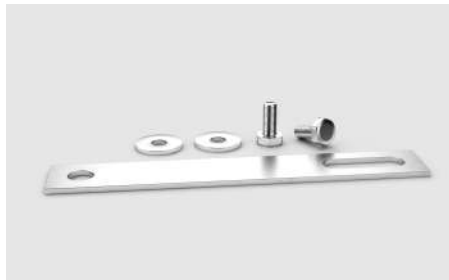
Commercially available screws are used with all products.

varioMAT 1+, varioMAT 1

= M10

**varioMAT 2, varioMAT 3, varioMAT F,
varioMAT 4, varioMAT TT**

= M16

**Connecteur métallique (universel)**

Les connecteurs métalliques servent à visser les plaques de protection du sol ensemble. Ils conviennent aux modèles suivants :

varioMAT 3

varioMAT F

varioMAT TT

**Connecteur métallique (2 trous)**

Les plaques de protection du sol sont reliées par les nouveaux connecteurs à 2 trous entièrement en métal et des vis M10 Ces connecteurs sont adaptés aux produits suivants :

varioMAT 1+

varioMAT 1

**varioMAT 2 – Rampe, au-dessus**

Assemblage "sur" le bord à recouvrement.

900 mm Longueur
1900 mm Longueur

**varioMAT 2 – Rampe, en dessous**

Assemblage "sous" le bord à recouvrement.

900 mm Longueur
1900 mm Longueur

**varioMAT 3 – Ramp**

2000 mm Longueur
3000 mm Longueur

**Mode d'emploi**

Lors de l'utilisation des produits, veuillez respecter les instructions d'utilisation associées.



Matériel supplémentaire requis pour l'installation

Pour pouvoir poser les panneaux de protection du sol, vous avez besoin d'un appareil de levage de charge ainsi que d'un porte-chaîne à quatre brins. Ceux-ci sont fixés aux fourches du chariot élévateur afin de poser les panneaux.



Service d'installation

Comme alternative à l'auto-installation, nous vous proposons un service d'installation par nos équipes professionnelles. Ils travaillent en permanence avec nos produits et les installent sur demande.



Équipement supplémentaire nécessaire pour l'assemblage

Pour visser les panneaux ensemble, vous aurez besoin de d'une clé à chocs pour fixer les connecteurs métalliques à l'aide de vis M16 au panneau.



Données techniques de la série varioMAT

Matériau : Polyéthylène à haut poids moléculaire

Point de fusion : 135 – 140°C

Température d'allumage : > 330°C

Selon la norme ISO 11359, le matériau est soumis à un coefficient de dilatation thermique linéaire d'environ 0,2 mm par 1000 mm de longueur par 1°C.

Inflammabilité (auto-classification) DIN 4102 : Classe B2

Inflammabilité (auto-classification) UL 94 : Classe HB

Très bon comportement en termes d'usure et de résistance aux chocs, même à des températures élevées et très basses (-50°C).

La forte proportion de polyéthylène recyclé à haut et ultra haut poids moléculaire rend la série vario remarquable en termes de qualité et de protection de l'environnement.

Références accumulées depuis 2010 dans les domaines suivants : pétrole et gaz, chantiers de construction, travaux lourds, parcs éoliens, événements et concerts, ainsi que construction de lignes aériennes.

Caractéristiques

Les plaques varioMAT sont vissées entre elles, créant ainsi une route ou une plate-forme de travail stable, tant en longueur qu'en largeur, pour la circulation de véhicules et la manipulation de charges en toute sécurité.

La capacité porteuse du substrat est ainsi considérablement optimisée, le compactage du sol est minimisé et les dégâts causés à la végétation sont évités. Grâce aux différents reliefs présents en fonction des modèles sur les deux côtés des plaques, les plaques varioMAT sont polyvalentes. Les reliefs peu épais sur une face conviennent particulièrement aux piétons, aux cyclistes et aux utilisateurs de fauteuils roulants, ainsi qu'aux voitures. Les reliefs plus épais sur l'autre face assurent en revanche une traction optimale des véhicules lourds, même en terrain difficile. En fonction de leur taille, les plaques varioMAT peuvent être posées à la main ou à l'aide d'un camion-grue et garantissent un accès sûr dès le début du processus de montage.

Logistique

Les plaques varioMAT sont plus légères que la plupart des plaques de roulage mobiles alternatives. Il est donc possible de charger davantage de plaques sur un poids lourd ou dans un conteneur, ce qui réduit les coûts de transport.





Mobile Straßen

**LOUER
ACHETER
SERVICE**

Services

Notre équipe se fera un plaisir de vous aider, qu'il s'agisse de conseil, de gestion de projet ou de mise en œuvre. Nous vous fournissons des conseils et une assistance partout où vous en avez besoin. Nos services comprennent également la préparation de documents, ainsi que la rédaction d'offres pour votre projet. Jetez un œil à nos vidéos, car les images sont plus parlantes que les mots.

DOMAINES D'APPLICATION

Chantiers de grues mobiles / Transports lourds / Logistique mobile / Construction d'éoliennes / Concerts et événements / Parkings mobiles / Passerelles temporaires / Construction de lignes / Construction de routes et de voies d'accès / Planchers de tentes.

Protection innovante du sol

Nous développons et produisons des produits, tels que des systèmes de plaques de roulage chantier mobiles, qui sont à la pointe du progrès et performantes de par leurs propriétés uniques.

Nos plaques de protection temporaire des sols et nos routes de chantier mobiles sont utilisées, par exemple, dans le domaine du B.T.P., pour les travaux de terrassement, ou encore lors d'événements organisés en plein air. Nous offrons des solutions rentables pour des conditions exigeantes et en constante évolution. Les accès et allées temporaires ainsi que les éléments de protection des sols sont notre spécialité.

Nous vous aidons à atteindre vos objectifs commerciaux stratégiques, à éviter les dommages environnementaux, à gagner du temps et à réduire les coûts des projets.

Quel que soit le projet que vous envisagez, nos produits permettent de poser facilement et rapidement des routes et des voies d'accès temporaires ou des routes de chantier mobiles.

Nous sommes à votre disposition pour vous indiquer la personne à contacter dans votre région.



Mobile Straßen

ZGS une marque du groupe fomacon
Mörsenbroicher Weg 191
40470 Düsseldorf, Germany (DE)
Tel: +49 (0) 211 975 323 90
E-mail: info@fomacon.de
Website: www.fomacon.de