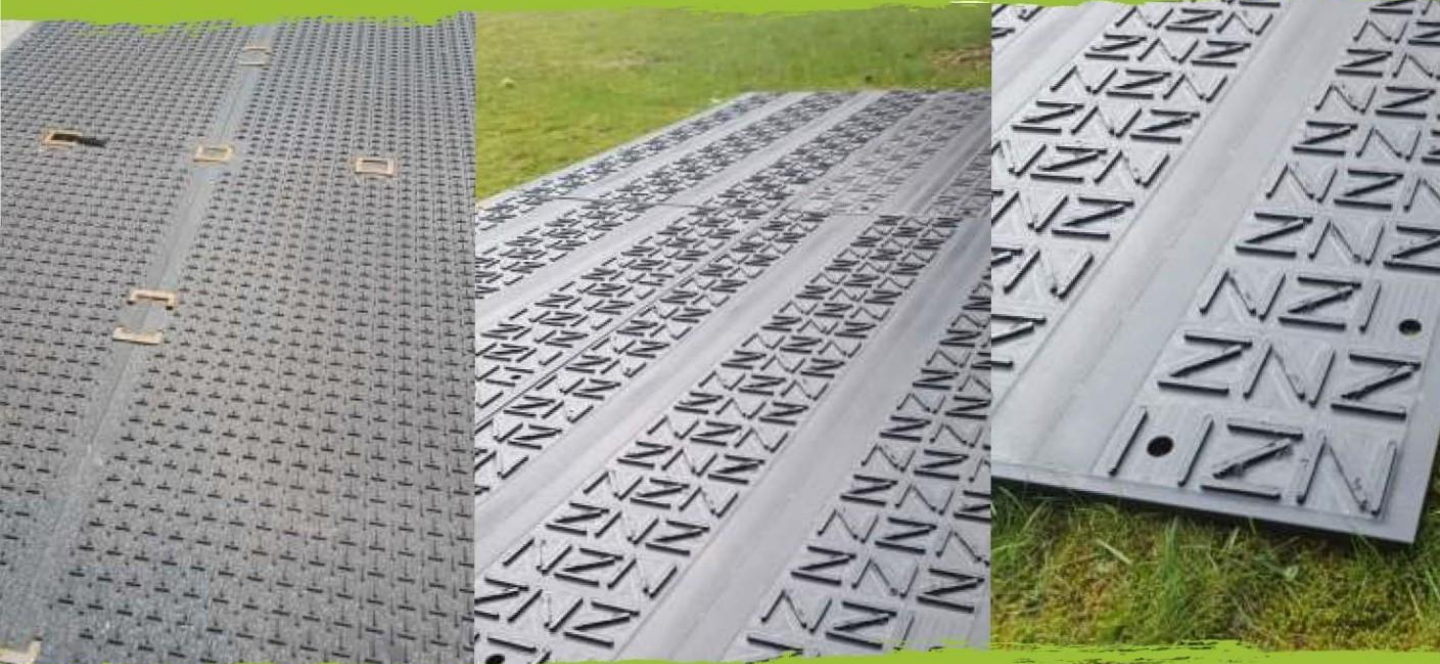
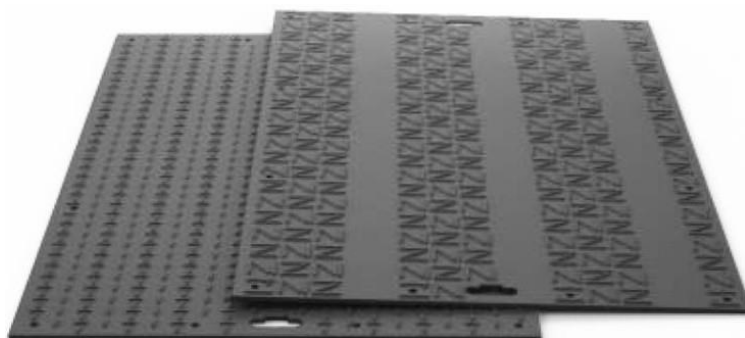




# UPUTE ZA POSTAVLJANJE I KORIŠTENJE

## VARIO mat 1



## Postavljanje ploča (demontaža se odvija obrnutim redoslijedom)

### Istovar kamiona:

Postoje dva načina istovara ploča:

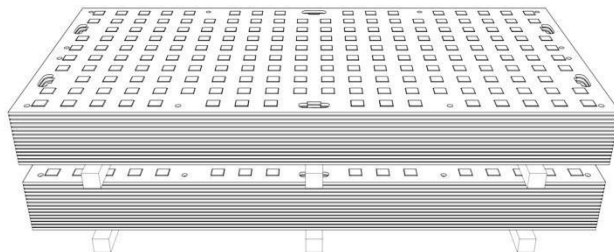
- Istovar ručno dvije osobe. Upotrebom ručki na pločama mogu se lako ukrcati i istovariti.
- Istovar viličarem:

Treba voditi računa samo o tome da vilice budu dovoljno dugačke (najmanje 1000 mm) i da su ploče sigurne kako ne bi mogle ispasti.

### Skladištenje:

Ploče se trebaju slagati najviše po 20 komada. Preporučuje se ne slagati više od tri paketa jedna na drugi. Također je dobro da se stave tri komada četvrtastog drveta između paketa.

Pločama mogu lako rukovati dvije osobe.



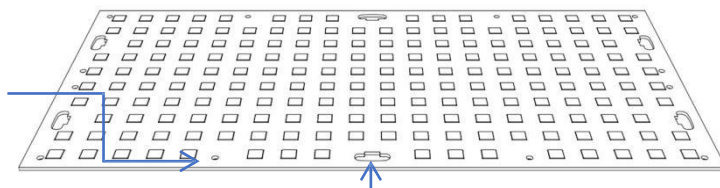
### Ploča:

Materijal: polietilen otporan na lomljenje

Dimenzije: 1200 mm x 2000 mm x 12 mm

Težina: 32 kg

Spajanje rupa pomoću vijčane ploče koje su postavljene na sve četiri strane svake ploče.



Kraće strane svake ploče imaju ručke.

### Dvosmjerni konektori:

Materijal: PE polimer ili metal

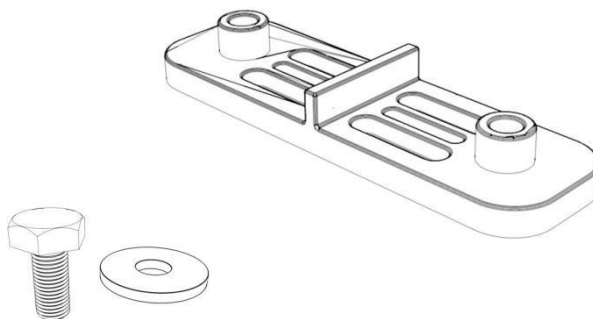
Dimenzije: 185 mm x 185 mm x 10 mm

Težina: 0,1 kg po priključku

Priključni vijci:

Navoji: vijak / podloška M10

Težina: 0,1 kg, uključujući podlošku



### 4-smjerni konektori:

Materijal: polietilen otporan na lomljenje

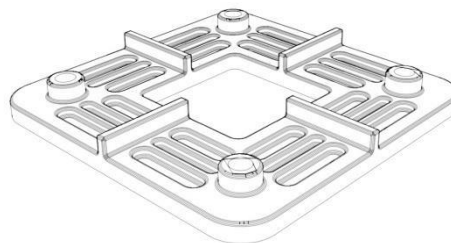
Dimenzije: 185 mm x 55 mm x 10 mm

Težina: 0,4 kg po priključku

Priključni vijci:

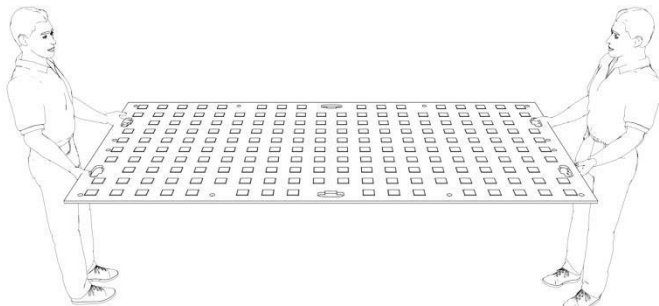
Navoji: vijak / podloška M10

Težina: 0,1 kg, uključujući podlošku



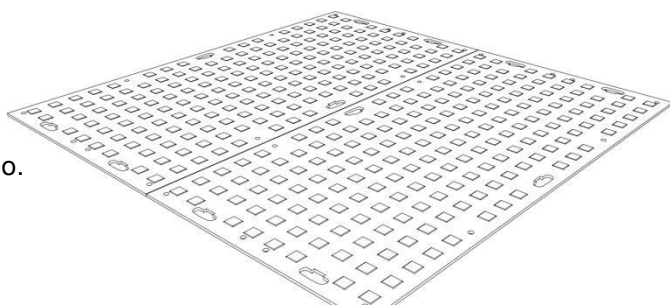
## Postavljanje ploče

Ploče se jednostavno mogu skinuti s paketa od strane dvije osobe i prenijet na potrebna lokacija.



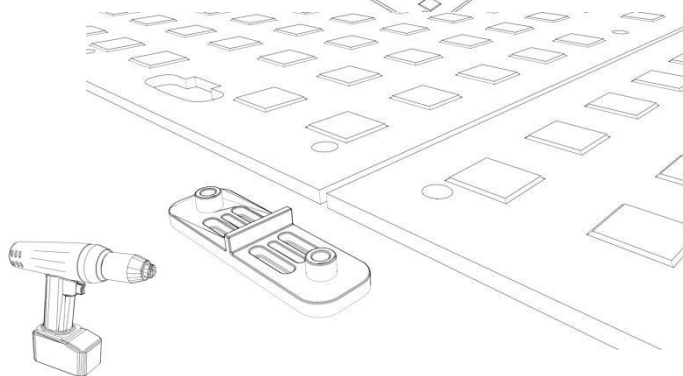
## Postavljanje i montaža ploča:

Jednostavno položite ploče na površinu i nije potrebna nikakva priprema površine. Ploče mogu položiti dvije osobe koje rade zajedno.

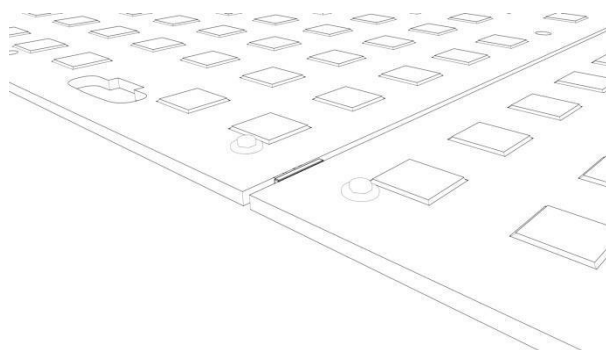


Za spajanje ploča jednostavno umetnite priključke ispod ploče i pričvrstite ih vijkom i podloškom M10x25 odozgo.

Najbolji način za pričvršćivanje ploča je upotreba bežičnog odvijača za pričvršćivanje vijka M10.



Spajanjem ploča zajedno dobivamo neprekidnu površinu koja štiti površinu i raspodjeljuje opterećenje prilikom prelaska vozila površinom.



## Općenite bilješke

### Obrada površina:

Ploče treba očistiti s obje strane nakon upotrebe. Ploče se mogu skladištiti na otvorenom, ali preporučuje se da ploče ne budu izložene visokim ili niskim temperaturama..

Za čišćenje ploča nisu potrebna posebna kemijska sredstva za čišćenje ili alat.

Visokotlačno sredstvo za čišćenje idealno je za čišćenje ploča.

Ploče su pogodne za upotrebu kao privremeni pristupni put na otvorenom. Ovisno o površini, ploče mogu podnijeti opterećenje do 80 tona po m<sup>2</sup>.

Ploče se mogu koristiti za vozila na kotačima, a za vozila s gusjenicama preporučuje se korištenje zaštitnih umetaka kada je to moguće. Vozila s gusjenicama trebaju izbjegavati rotiranje stroja na pločama, jer postoji mogućnost da zbog brzine okretanja stroja može doći do pucanja na vijčanim spojevima.