

użyj jako dachów widzów na festiwal



może być układany na dowolnym podłożu



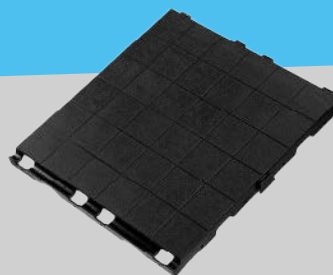
rozwiązanie dostępu do transportu ciężarówek



tymczasowe przechowywanie



## Systema



### **i** Dane techniczne:

Materiał	ponownie przetworzony polipropylen
Wymiary	49,2 cm x 49,2 cm x 3,4 cm
Ciężar	1,48 kg / panel
Powierzchnia	profilowana po jednej stronie
Kolor	czarny, jasny szary, ciemny szary, czerwony
Obciążenie	ok 80 t/m <sup>2</sup> (w zależności od podłoża)
Transport	4.000 paneli Systema / samochód ciężarowy

### Zastosowanie:



Koncerty & Eventy



Mobilna logistyka



Tymczasowe drogi dla pieszych

### Możliwości zastosowania

Panele ochronne Systema są montowane i demontowane w sposób szybki i prosty za pomocą kilku kroków. Są stosowane nie tylko jako ochrona podłoża, ale i także jako podłoga do przestrzeni ekspozycyjnej, wystawienniczej. Panele Systema stanowią także popularne rozwiązanie jako tymczasowy dostęp. Charakteryzują się wysoką wytrzymałością na obciążenie i prostym sposobem ich montażu.

### Właściwości

Połączenia wtykowe oraz technika równoległego ich układania gwarantują stabilne i bezpieczne podłoże. Podłoga z paneli Systema montowana jest szybko i z łatwością przez jedną osobę bez konieczności użycia specjalnych narzędzi. Istnieje także możliwość zamontowania profilowanych krawędzi paneli które ułatwiają wjazd dla samochodów jak i również wejście dla pieszych.

### Logistyka

Panele Systema są łatwiejsze w transporcie niż większość alternatywnych mat ulicznych stosowanych tymczasowo. Na jeden samochód ciężarowy lub do jednego kontenera można załadować większą ilość mat i dzięki temu obniżyć koszty transportu.

### Nasze usługi

Oferujemy Państwu zarówno sprzedaż jak i wynajem naszych produktów z samodzielnym odbiorem lub włącznie z naszym serwisem, t.j. z transportem, montażem i demontażem zgodnie z przekazany planem projektu oraz z czyszczeniem. Chętnie przygotowujemy dla Państwa bezpłatną, niewiążącą i indywidualną ofertę.