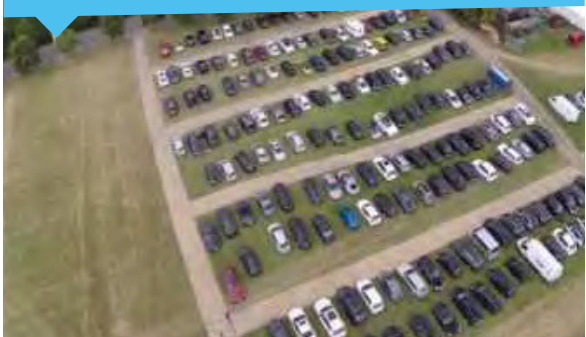


Architektura krajobrazu



Drogi dojazdowe



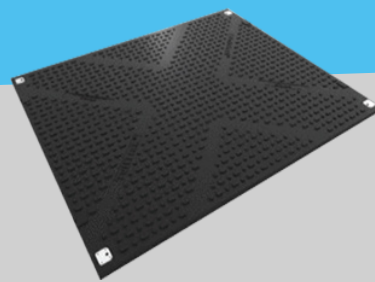
Ciężkie transporty



Podesty dla dźwigów



## TT-Panel



### **i** Dane techniczne:

Materiał	polietylen o wysokiej gęstości
Wymiary	300 cm x 250 cm x 4,7 cm
Ciężar	295 kg / panel
Powierzchnia	obustronnie profilowana
Kolor	czarny
Obciążenie	ok 160 t/m <sup>2</sup> (w zależności od podłoża)
Transport	75 paneli TT / samochód ciężarowy

### Zastosowanie:



Budowa turbin wiatrowych



Budowa dróg & Drogi dojazdowe



Tymczasowe drogi dla pieszych



Budowa instalacji przewodów



Koncerty & Eventy



Mobilna logistyka

### Możliwości zastosowania

Panele ochronne TT znajdują zastosowanie na równym podłożu i zapewniają optymalne rozłożenie obciążenia. Sprawdzają się jako droga dojazdowa na teren budowy, poszerzenie istniejących dróg lub powierzchnie do składowania, oraz jako platformy pod dźwigi i platformy montażowe na budowach, gdzie stawiane są turbiny wiatrowe, instalacje przewodów czy instalacje solarne. Zaopatrzone od spodu w specjalne maty, panele ochronne TT są stosowane również na delikatnych nawierzchniach, takich jak bruk z kamienia naturalnego lub z kostki brukowej lub na bieżniach tartanowych.

### Właściwości

Panele ochronne TT są ze sobą skręcane, dzięki czemu zarówno na całej długości jak i szerokości powstaje stabilna droga przejazdowa lub platforma obocza dla ciężkich ładunków i pojazdów. Udźwig podłoża zostaje znacząco zoptymalizowany, nierówności zminimalizowane a szkody zredukowane do zera. Dzięki różnym profilom na obydwu stronach, panele TT mają wszechstronne zastosowanie. Płaski profil z jednej strony panelu jest w szczególności przystosowany dla pieszych, rowerzystów, osób poruszających się na wózkach inwalidzkich oraz dla samochodów osobowych. Mocny profil na drugiej stronie sprawdza się w trudnym terenie, zapewniając optymalną trakcję ciężkim samochodom. Panele TT są rozkładane przy pomocy samochodu ciężarowego – dźwigu i od początku montażu gwarantują bezpieczny dojazd.

### Logistyka

Panele TT są łatwiejsze w transporcie niż większość alternatywnych mat ulicznych stosowanych tymczasowo. Na jeden samochód ciężarowy lub do jednego kontenera można załadować większą ilość mat i obniżyć dzięki temu koszty transportu.

### Nasze usługi

Oferujemy Państwu zarówno sprzedaż jak i wynajem naszych produktów z samodzielnym odbiorem lub włącznie z naszym serwisem, t.j. z transportem, montażem i demontażem zgodnie z przekazanym planem projektu oraz z czyszczeniem. Chętnie przygotowujemy dla Państwa bezpłatną, niewiążącą i indywidualną ofertę.