

Alu Panel

Material:

Aluminium

Maße in mm:

2450 x 3000 x 47,5 (inkl. Profil)

Gewicht pro Panel:

ca. 250 kg

Oberfläche & Farbe:

geriffelt

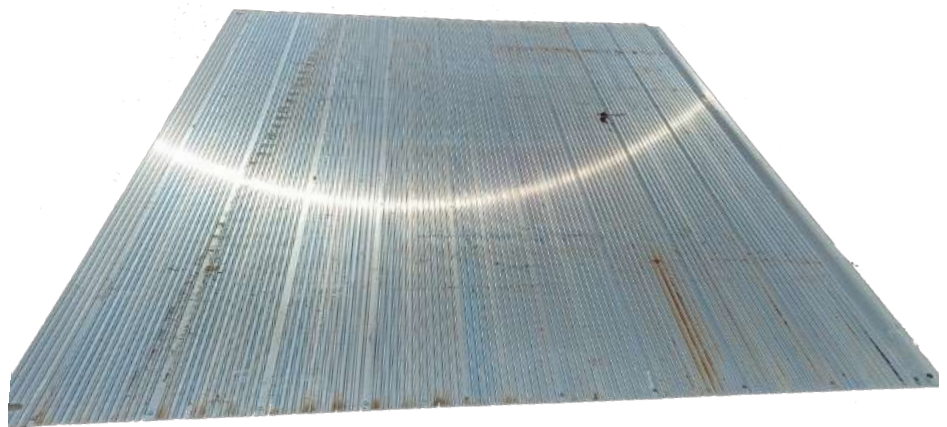
Traglast:

ca. 160t (abhängig vom Untergrund)

bzw. 12t Achslast

Transport pro LKW:

80st



Anwendungsbereiche:



Mobile
Kranstellflächen



Schwerlast-
transporte



Mobile
Logistik



Windkraft-
Anlagenbau



Temporäre
Gehwege



Straßenbau
und Zufahrtswege



Leitungsbau



Konzerte
und Events



Mobile
Parkplätze

