

**SYSTEMA  
Public****Material:**

PVC aus Recycling

**Maße in mm:**

1200 x 800 x 22

**Gewicht pro Panel:**

Ca. 20 kg

**Oberfläche & Farbe:**2mm Profil einseitig  
schwarz-bunt**Traglast:**ca. 7,5t (Abhängig vom  
Untergrund)**Transport pro LKW:**1. 200 St (1.050m<sup>2</sup>)**Artikel-Nr.: (Kauf):**

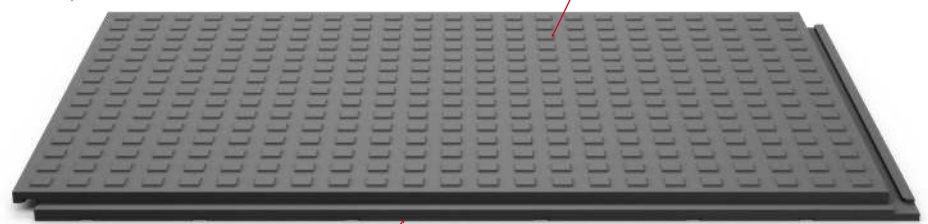
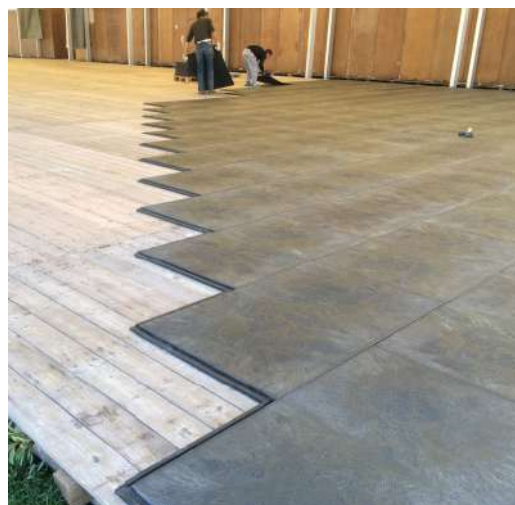
654321

**Artikel-Nr.: (Miete):**

654321 S

0,88m<sup>2</sup>  
Nutzfläche  
pro Panel

Profil 2mm

Overlap-  
Panel**Anwendungsbereiche:***Konzerte  
und Events**Mobile  
Parkplätze**Temporäre  
Gehwege**Zeltböden*

**Verlegung der Panels** (der Abbau erfolgt in umgekehrter Reihenfolge)

**LKW-Entladung:** Es bestehen zwei Möglichkeiten zum Abladen der Panels:

- Abladung von Hand durch 1 bis 2 Personen. Die Panels lassen sich problemlos Auf- und Abladen.
- Stapelweise Abladung mit einem Gabelstapler: Hier ist lediglich darauf zu achten, dass die erforderliche Gabellänge (min. 100cm) vorhanden ist und die einzelnen Panels gegen Absturz gesichert sind.

**Lagerung:**

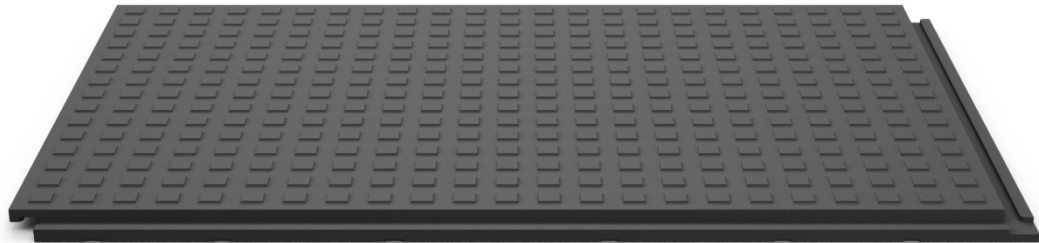
Die Panels sollten maximal zu je 20 Stück gestapelt werden. Es empfiehlt sich maximal 3 Stapel übereinander zu lagern. Des Weiteren ist es vorteilhaft, zwischen den Stapeln jeweils 1 Palette unterzulegen. Mit zwei Personen lassen sich die Panels sehr gut handeln.

**Das Panel:** Systema public

**Material:** PVC aus Recycling

**Maße:** 1200 x 800 x 22 mm (0,88 qm p.Panel)

**Gewicht:** 20 kg



**Verlegung der Panels**

Die Panels einfach vom Stapel mit 1 oder 2 Personen herunternehmen, und an den gewünschten Ort transportieren.

**Verlegen und ggf. Verschrauben der Panels:**

Die Panels einfach auf die zu schützende Bodenfläche ablegen. Eine Vorbehandlung des Bodens ist hierbei nicht erforderlich. Die Verlegung lässt sich am Besten durch 1 bis 2 Personen durchführen.



Um die Panels zu verbinden, einfach die Panelränder bzw. Seiten zusammenfügen (Nut und Feder System) und zu einer Fläche verbinden.

Wenn die Panels miteinander verbunden werden, entsteht eine zusammenhängende stabile Fläche, welche den Untergrund schützt und die Drucklast beim Befahren optimal verteilt.

### **Generelle Hinweise**

#### **Oberflächenbehandlung**

Nach dem Einsatz sollten beide Seiten der Panels gereinigt werden. Die Lagerung kann im freien stattfinden. Die Panels sollten jedoch nicht extremen Minustemperaturen ausgesetzt werden. Es werden keine speziellen chemischen Mittel oder Gerätschaften benötigt, um die Panels zu reinigen. Mit einem Hochdruckreiniger lassen sich die Panels optimal reinigen.

#### **Nutzung als Temporäre Zufahrtslösung**

Die Panels sind bestens dazu geeignet, temporäre Zufahrtslösungen im Gelände zu schaffen. Je nach Untergrund halten die Panels einer hohen Belastung (s. Datenblatt) stand. Das Befahren mit Kettenfahrzeugen ist nicht möglich.

**Montage** Sofern die zu einer Fläche montierten Panele umverlegt werden, müssen die Panele wieder einzeln demontiert werden.